



Montagehinweis zum Bändertausch

- Wir empfehlen die Verwendung von neuen Stegschrauben beim Einbau neuer Bänder.
In jedem Fall ist bei der Verwendung von gebrauchten Stegschrauben geeignetes Schraubensicherungsmittel zu verwenden.

Drehmoment mit Micro Verkapselung M12x55/60 10.9 (neu) :	130Nm
Drehmoment mit flüssigem Schraubensicherungsmittel (gebraucht) :	130Nm
Drehmoment Spurbügelschraube M12x55 Ripp 100 :	130Nm

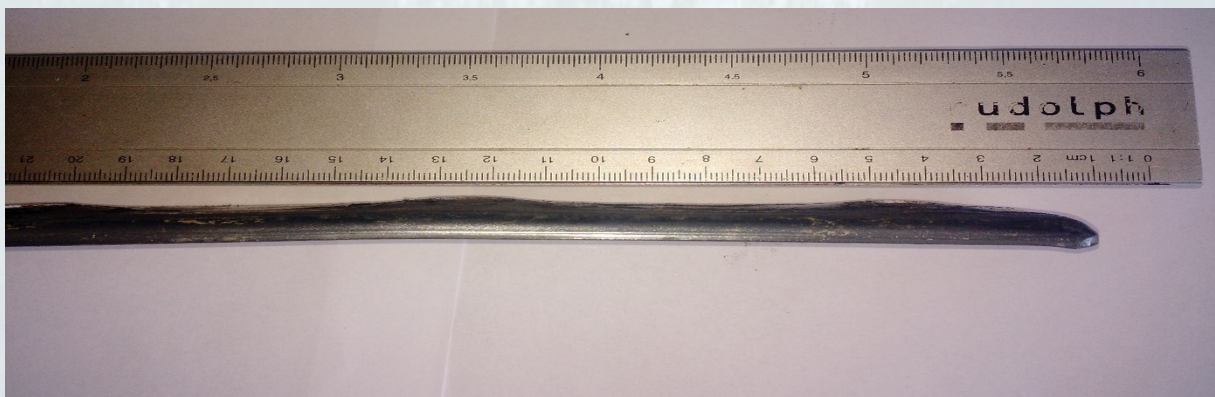
- Bei verschlissenen Unterlagsplatten bzw. verbogenen, bitte diese durch neue austauschen!
Nur mit einer einwandfreien Unterlagsplatte, ist der nötige Anpressdruck am Band vorhanden!

Bei verbogenen Unterlagsplatten ist eine Langlochbildung im Bereich der Buchsen unvermeidbar.

Die Gewährleistung unsererseits entfällt bei fehlerhafter Montage!

- Bitte die Bänder direkt nach der Lieferung auf Fehler kontrollieren.
Nach erfolgter Montage können angezeigte Fehler am Band nicht reklamiert werden.

Unterlagsplatte verschlissen:



Unterlagsplatte Neu:

